

## 紧凑型蠕动泵泵头

产品型号：KD15/KD25

流量范围：0.006-2880mL/min



### 产品简介

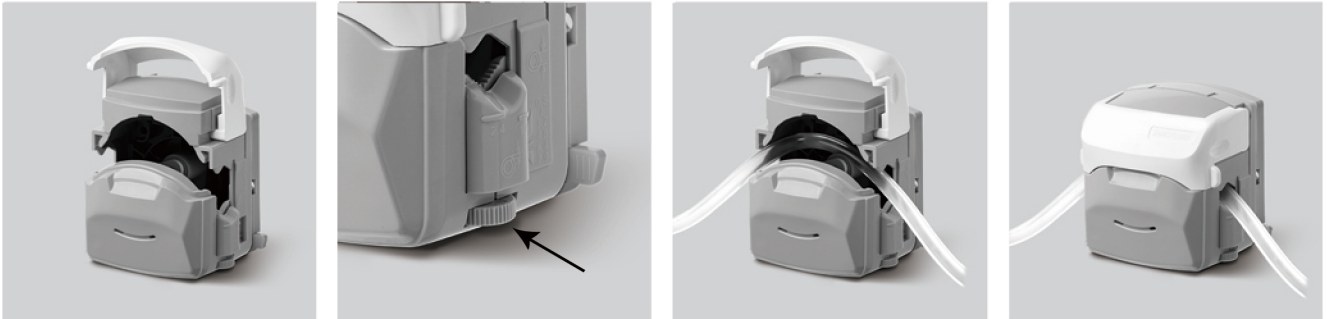
KD15/KD25系列紧凑型泵头，外观美观，线条流畅。通过翻转方式开启上压块，操作简便，实现了快速更换软管。搓轮机构可以调整下管卡的位置，用来固定不同材质和直径的软管。

产品分为3滚轮和4滚轮两种，且可以使用1.6mm壁厚和2.4mm壁厚两种不同壁厚的软管，客户可以根据自己需要灵活选择。

### 技术参数

泵头型号	软管	内径×壁厚(mm)	(转速0.1-600rpm) 流量范围mL/min (3滚轮)	(转速0.1-600rpm) 流量范围mL/min (4滚轮)	软管承压Mpa		重量(kg)
					间断	连续	
KD15	13"	0.8x1.6	0.0083-50.3	0.0079-47.37	0.27	0.17	0.37
	14"	1.6x1.6	0.0281-168.4	0.0267-160.37			
	19"	2.4x1.6	0.0613-367.97	0.0544-326.13			
	16"	3.2x1.6	0.1006-603.5	0.0942-565.47			
	25"	4.8x1.6	0.2243-1345.83	0.2103-1262	0.24	0.14	
	17"	6.4x1.6	0.3297-1978.1	0.2915-1748.93	0.14	0.10	
	18"	7.9x1.6	0.5047-3027.97	0.4483-2690	0.10	0.07	
KD25	15"	4.8x2.4	0.2513-1507.6	0.1979-1187.55	0.27	0.17	
	24"	6.4x2.4	0.3912-2346.95	0.2909-1745.5			

## 安装步骤



1. 向上掀开泵头上翻盖，  
打开泵头。

2. 搓轮调整。

3. 将软管放入泵头。

4. 向下合上泵头上翻盖，  
完成软管安装。

## 尺寸图(单位:mm)

