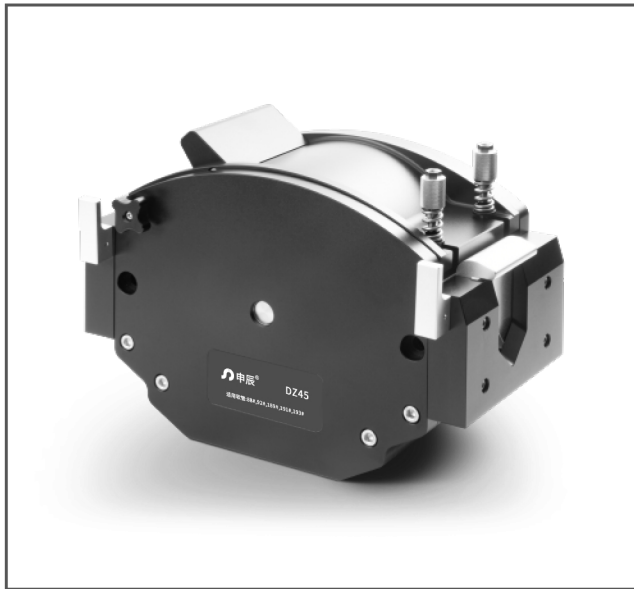


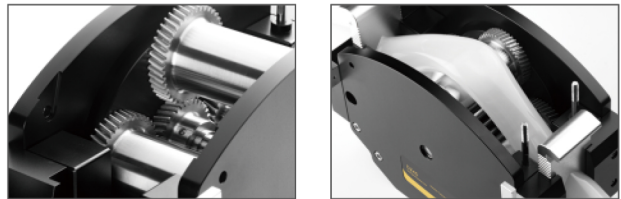
行星齿轮工业型泵头

产品型号：DZ45

流量范围：1.0-28.15L/min



滚轮总成



DZ45-I



DZ45-II

产品简介

DZ45行星齿轮工业型泵头采用铝合金壳体,304不锈钢滚轮总成,四滚轮设计,减小脉动;行星齿轮滚轮,从动式转子,弹簧压块,延长软管使用时间;流量范围大,传输压力高,可输送高粘度高扬程物料。

产品特点

行星齿轮的滚轮带动力自传,与软管滚动摩擦,延长了软管的使用时间。

高扭力,耐冲击,行星齿轮拥有多个触摸面,多个齿轮面360°均匀接收冲击荷载,使每个齿轮所收到的荷载变小,能接受高的扭矩冲击。

行星齿轮组合中的多点均匀密合,使其运行平稳。

技术参数

| 泵头型号 | 电源 | 功率 | 转速范围 (rpm) | 适用软管 | | 流量范围 (mL/min) | 软管承压 (Mpa) | | 重量 |
|------|-------------------|------|------------|------|----------|---------------|------------|-----|------|
| | | | | 管号 | 内径*壁厚 | | 连续 | 间断 | |
| DZ45 | AC380V/ 220V可选 | 370W | 37.5-350 | 88# | 12.7*4.8 | 1000-12500 | 0.25 | 0.3 | 30kg |
| | | | 37.5-270 | 92# | 25.4*4.8 | 3680-28150 | | | |

尺寸图 (Unit:mm)

